



Ce document a été numérisé par le CRDP
d'Alsace pour la Base Nationale des Sujets
d'Examens de l'enseignement
professionnel

DANS CE CADRE

Appréciation du correcteur

Académie :
 Examen :
 Spécialité/option :
 Epreuve/sous épreuve :
 NOM :
 (en majuscule, suivi s'il y a lieu, du nom d'épouse)
 Prénoms :
 Né(e) le :

NE RIEN ÉCRIRE

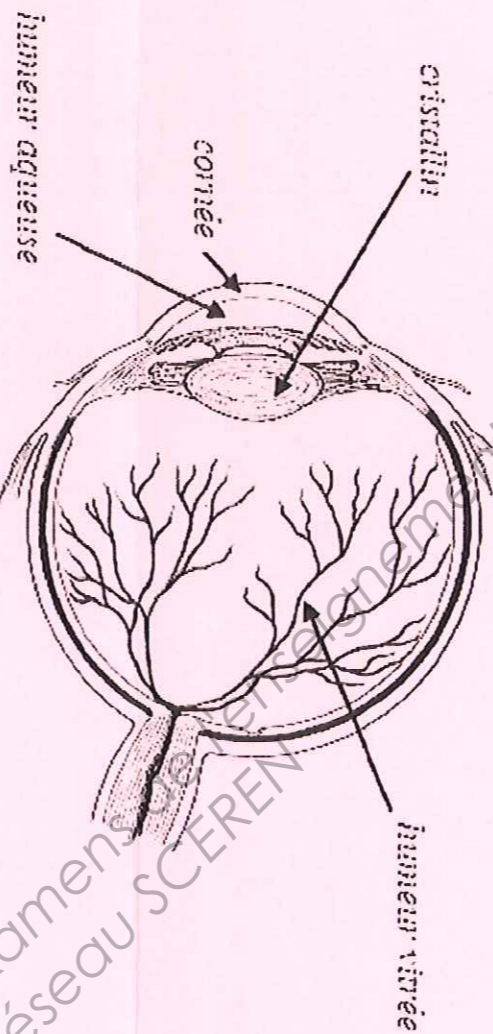
Note :

Il est interdit aux candidats de signer leur composition ou d'y mettre un signe quelconque pouvant indiquer sa provenance.

Corrigé

Partiel 1

1.1 Placer les éléments traversés par la lumière sur cet œil. (4points.)



1.2 Citer la zone de la rétine où se forment les images de jour. (1point)

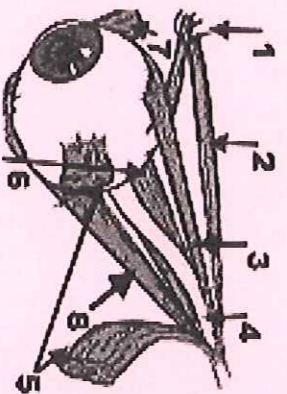
La macula et en son centre la fovéa (Il faut que le candidat ait marqué 1 des 2 noms)

1.3 Expliquer comment varie le diamètre de la pupille en vision diurne (de jour) et en vision nocturne (2points)

Pupille dilatée : vision nocturne

Pupille rétractée : vision diurne (ou vision de jour)

1.4 Compléter le tableau ci-dessous à l'aide du schéma afin d'expliquer au petit César pourquoi nos yeux sont mobiles. (4points)



Compléter ce tableau			
1	trochlée	5	droit externe
2	grand oblique	6	droit interne
3	droit supérieur	7	petit oblique
4	nerf optique	8	droit inférieur

BEP OPTIQUE-LUNETTERIE		Code :	Session 2011	Corrigé
EP3 – Optique appliquée		Durée de l'épreuve : 5 h	Coefficient de l'épreuve : 5	Page 1/2
Partie EP3 b3) Anatomie		Durée de la partie : 0 h 30	Coefficient de la partie : 0,75	

NE RIEN ÉCRIRE DANS CETTE PARTIE

Corrigé

Partie 2

Mme Léa Ricot se plaint d'être serrée au niveau des tempes par ses lunettes et d'être rouge derrière les oreilles. (1 point)

2.1 Que faut-il faire ?

Il faut régler sa lunette et faire un ajustage.

2.2 citer deux affections qui peuvent être responsable de ces rougeurs. (1point)

Allergie, exéma, intertrigo. (Il faut en citer 2)

Partie 3

Mme Léa Ricot vous explique que sa mère vient d'être opérée de la cataracte.

3.1 Expliquer en quoi consiste cette opération. (1point)

Ablation du cristallin suite à une opacification.

3.2 De quoi sera-t-elle privée définitivement ? (1point)

De l'accommodation

Base Nationale des Sujets d'Examens de l'enseignement professionnel
Réseau SCEREN